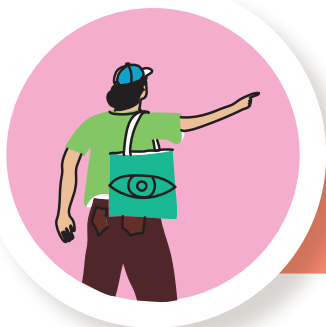


# DE L'AIDE TOUT AU LONG DE L'ANNÉE

## JUILLET

### Bourse

Introduction des bourses d'études (jusqu'au 31 octobre)



## LA RENTRÉE

## SEPTEMBRE

### Rentrée / Délibération

Introduction d'un recours si nécessaire

## AOÛT

### Inscription

Dès la 3<sup>ème</sup> semaine (fondamental, secondaire, promotion sociale, supérieur)



## JANVIER

### Option

Limite pour les changements d'option en 3<sup>ème</sup> et 4<sup>ème</sup> secondaire

### Inscription

Pour maternel et primaire

## NOVEMBRE

### Option

Limite pour les changements d'option en 5<sup>ème</sup> secondaire



## JUIN

Fin d'année / Délibération  
Et éventuellement recours



## FEVRIER

### Inscription

Inscription 1<sup>ère</sup> secondaire (jusqu'en mars)